

CINCICEN

SLR 篮式过滤器

安装手册

江苏新启程工业流体设备有限公司

一、主要用途

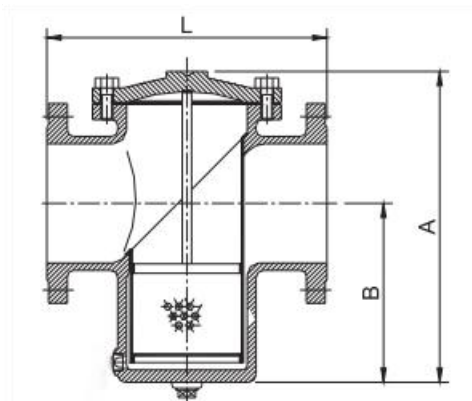
篮式过滤器是输送介质的管道系统不可缺少的一种装置，通常安装在减压阀、泄压阀、等各种功能阀门及设备的进口端，用来清除介质中的杂质，以保护阀门及设备的正常使用。适用介质可为水、油、气，可按用户要求制作滤网或更换丝堵为球阀。

可广泛应用于水利、公建、民建、化工、食品、电力、医药、冶金、轻纺、能源系统等流体管线上作为设备前排污保护装置使用。

二、产品特点

- 1、设计简单、结构独特。
- 2、涉水部件材料，符合饮用水要求。
- 3、材料耐老化、耐腐蚀，使用寿命长。
- 4、结构简单，排污方便。
- 5、过滤网可根据要求定制，满足使用需求。

三、结构及主要零部件材料，详见技术参数



序号	名称	标准材质	可选材质
1	阀体	球墨铸铁	碳钢
2	阀盖	球墨铸铁	碳钢

3	过滤网	不锈钢	
4	中法兰密封圈	橡胶	四氟、石墨
5	丝堵	碳钢	不锈钢
6	螺栓标准件	碳钢	不锈钢

注：详细装配配件选择由厂家图纸确认

规格	DN50	DN65	DN80	DN100	DN125	DN150	DN200	DN250	DN300	DN350	DN400	DN450	DN500	DN600
L	207	210	251	292	334	378	475	511	680	769	842	842	842	1054
A	225	250	297	330	370	410	530	615	770	750	920	970	1110	1285
B	128	155	190	202	218	243	305	335	425	408	533	535	591	760

注：详细外形尺寸由厂家图纸确认

四、卸货储存

- 1、到货应使用起重设备进行卸车，尽量保持原有外包装。
- 2、单独包装的大口径阀门使用吊装位置搬运或吊装整个阀体重心位置，应避免直接吊装法兰螺栓孔。
- 3、吊装时，人员保持安全距离，不可在起吊货物下方。
- 4、因阀门部分配件为橡胶或石墨材质，应采取室内存放，避免长时间暴露在高温、严寒等恶劣环境中，还应注重防水防潮。
- 5、如已拆卸，应注意阀体内混入垃圾杂物

五、阀门安装

- 1、安装前应确认阀门无影响使用的严重磕碰及变形损坏，尤其是法兰密封水线处的橡胶。确认阀门规格尺寸、公称压力是否与管道一致，避免超压使用引起安全风险，。
- 2、不可连接好法兰再进行焊接，避免高温焊渣损坏密封橡胶。
- 3、管道、法兰焊接完成后不可直接安装阀门，应等温度降低后进行安装。
应注意阀门安装位置，便于操作并留有操作空间，
- 4、阀门安装应遵循与阀体箭头指示的流体方向保持一致的原则。

- 5、安装时应清理管道杂物，避免卡阻造成阀门损坏及异常。
- 6、阀门井下安装时，应避免落土或建筑垃圾覆盖掩埋。
- 7、法兰连接应使用强度等级符合要求的螺栓，并对角旋紧，受力均匀。
- 8、管道系统安装完成后，应全开阀门进行管道吹扫，吹扫是应卸下阀盖及过滤网。
- 9、应注意使用的法兰类型，选用适合的法兰进行焊接安装。

六、使用检查

- 1、投入使用前进行阀门表面检查，对于安装过程中出现的磕碰等进行除锈并防腐修补。
- 2、投用后定期巡检，重点检查阀门中法兰、管道端法兰连接处密封情况。
- 3、定期排污，定期清理，检查过滤网状态，如有损坏或者变形，应及时更换。

七、故障排除

故障	原因	排除方法
中法兰 漏水	螺栓扭矩不足	加大扭矩旋紧螺栓
	中法兰密封损坏	更换中法兰密封圈
流量不 足	滤网清理不及时	根据介质特性，定期清理滤网
阀后介 质清洁 度差	滤网孔径过大	更换符合要求的滤网
	滤网变形	修整或更换滤网

声明：以上资料仅供参考使用，不作其他用途。