

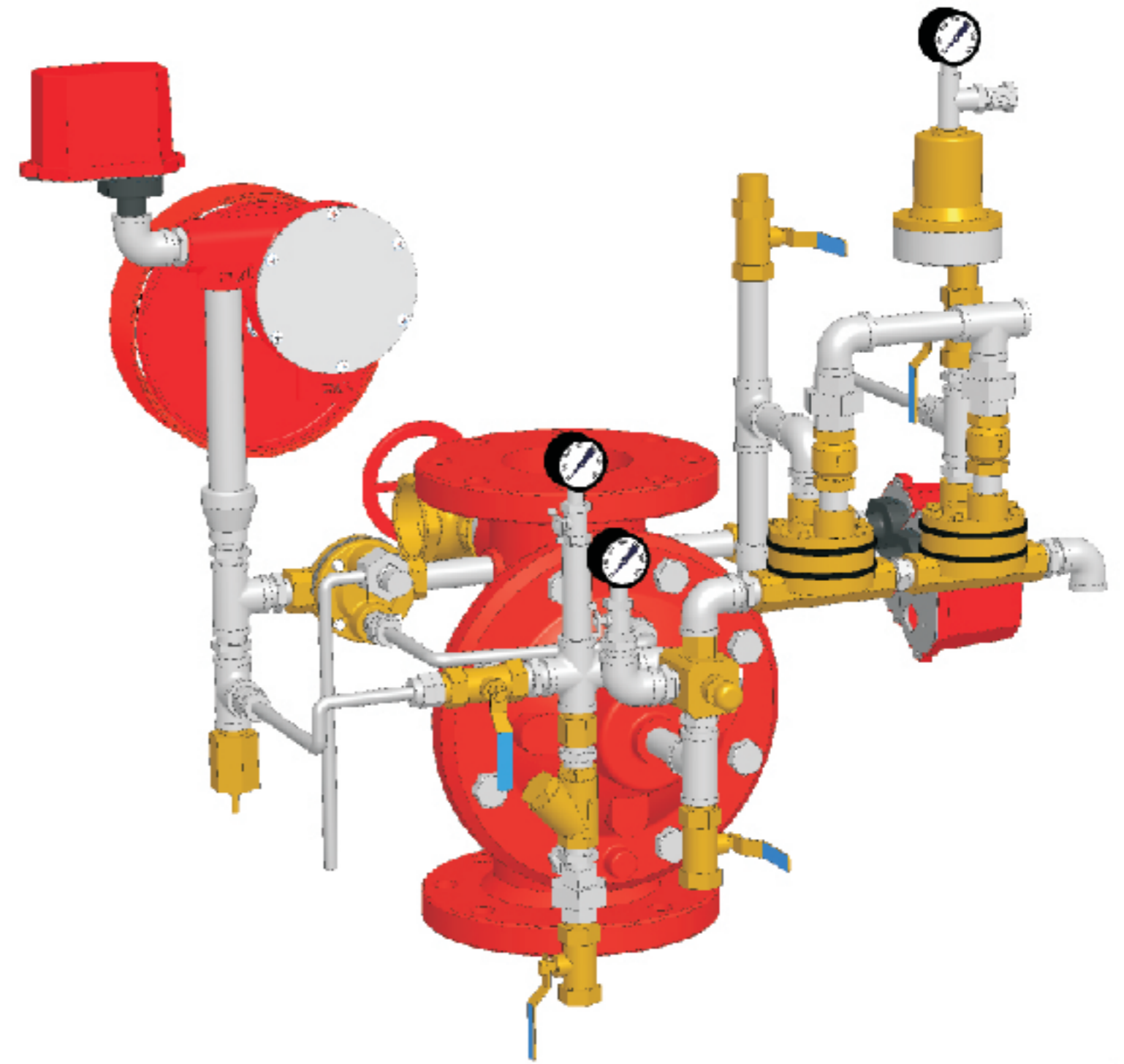
双锁预作用阀

FIG. 5311

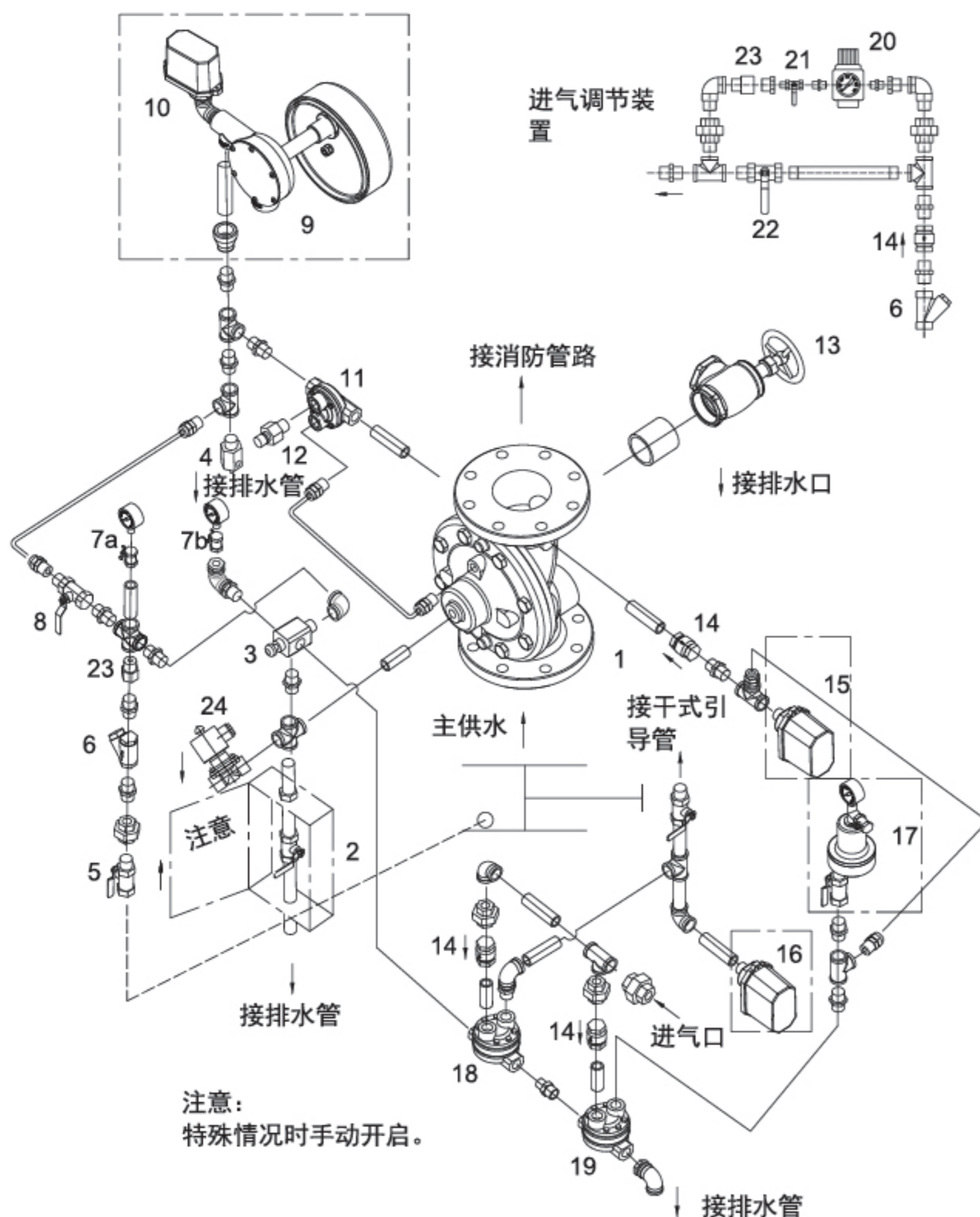
产品特性

- Fig.5311 双锁预作用阀由雨淋报警阀和气动先导系统组成。主阀可感应阀后管道及干式引导系统管路中气体压力的变化。
- 双锁预作用阀可电动或手动操作,以防止突发情况。
- 可水平或竖直安装。
- 主阀同Fig.9266。
- 法兰或沟槽连接。
- 额定压力: 300 psi。
- 最大供气压力: 30psi。
- 2" to 12" 通过UL认证。

图解



管路图



序号	零部件
1	主控阀
2	手动开启球阀
3	手动复位装置
4	滴水阀
5	进水管路球阀
6	过滤器
7a	进水压力表 (0~300 psi)
7b	膜瓣腔压力表 (0~300 psi)
8	报警测试球阀
9	水力警铃(可选)
10	报警压力开关(可选)
11	水控阀
12	低压排水阀
13	排水阀
14	止回阀
15	灭火管路气压报警开关(可选)
16	干式引导管路气压报警开关(可选)
17	加速器(可选)
18	干式引导管路执行器
19	灭火管路执行器
20	气用调压阀
21	慢速进气阀
22	快速进气阀
23	限流件
24	电磁阀(可选)

•注: 本公司保留样本及产品更改之权利, 恕不另行通知。