



内置不锈钢卡簧 锁紧气管 耐高压不脱扣

一插即可使用，高强度不锈钢卡簧，夹紧不松动
气管可多次重复拔插不易影响卡簧夹紧力度

≈ **120N**

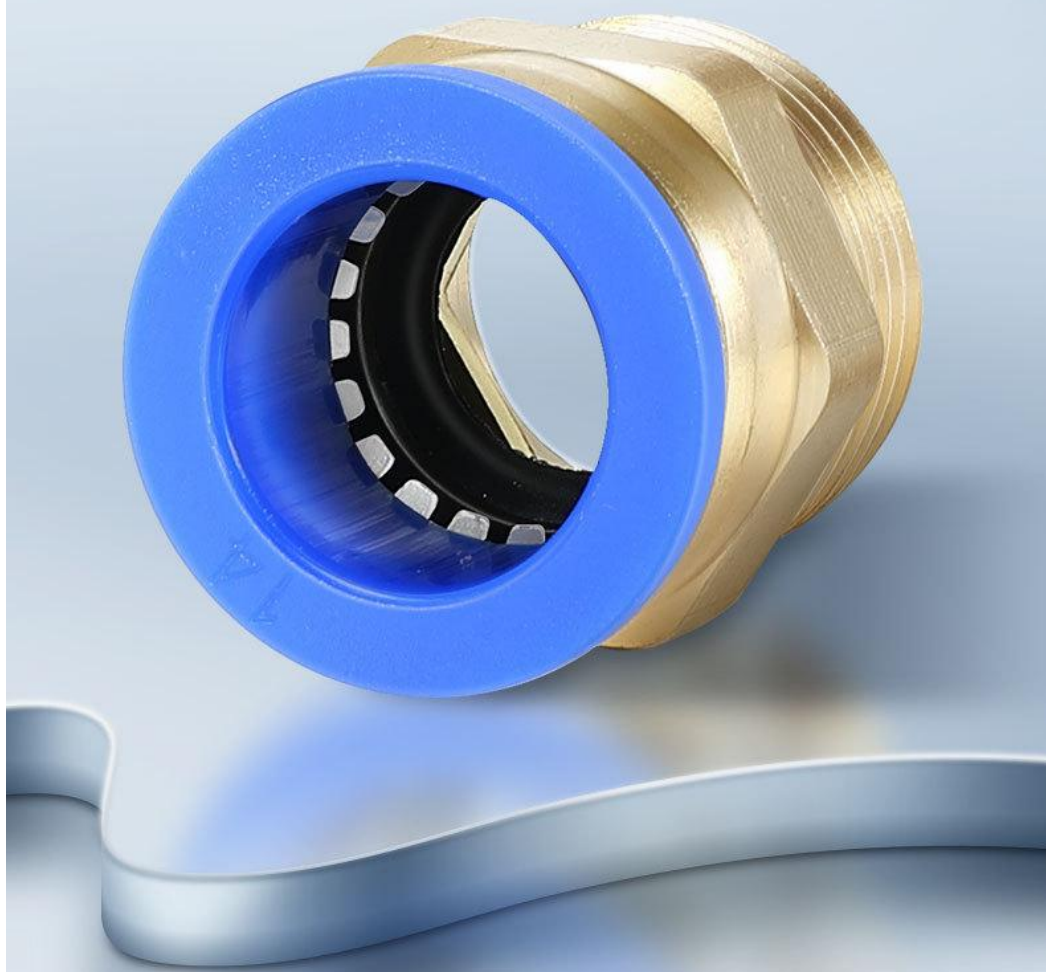
卡簧夹紧力

≥ **1.0MPa**

耐高压不脱扣

≈ **8次**

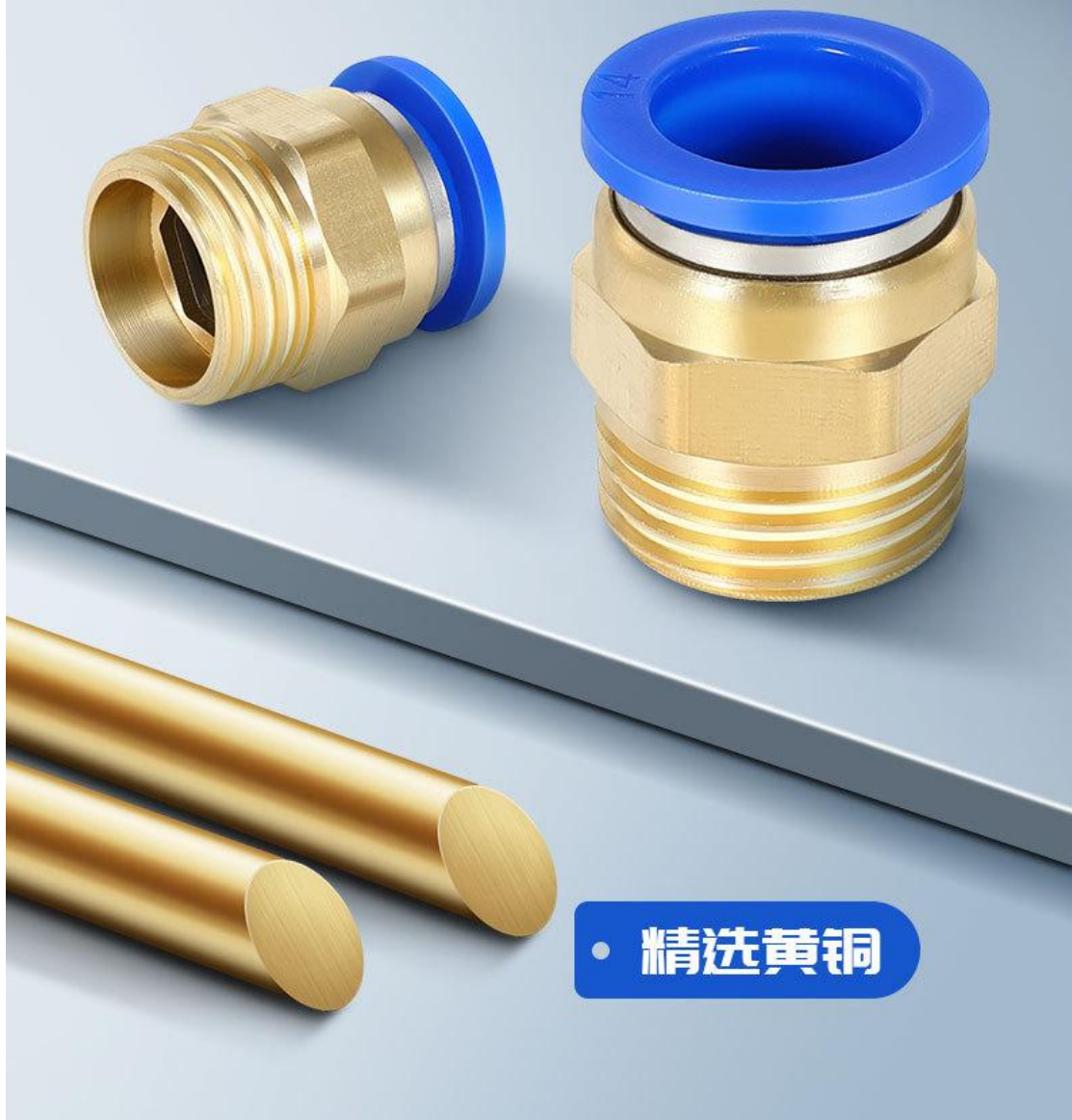
暴力插拔



HP59黄铜阀体 防腐耐高压

Convenient
and quick

采用优质黄铜寿命持久更耐用
承受更大的压强而不脱扣



• 精选黄铜

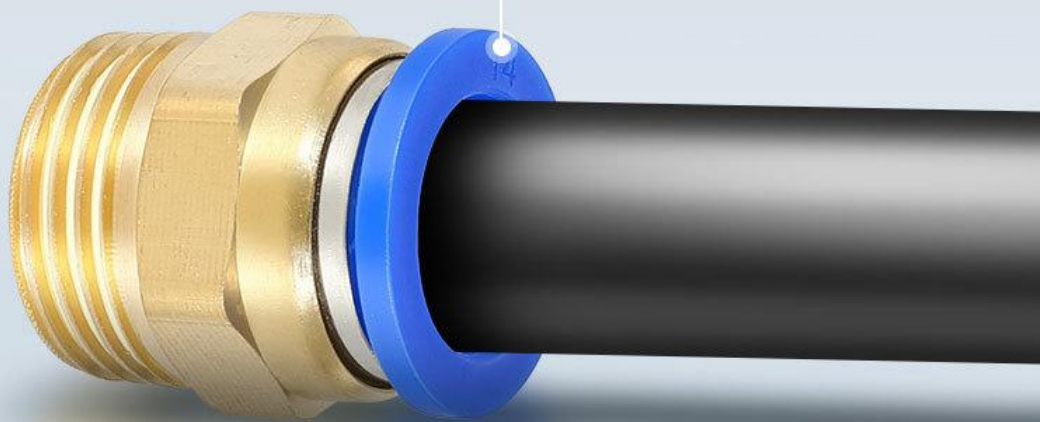
一插即用 方便快捷 快速连接气管

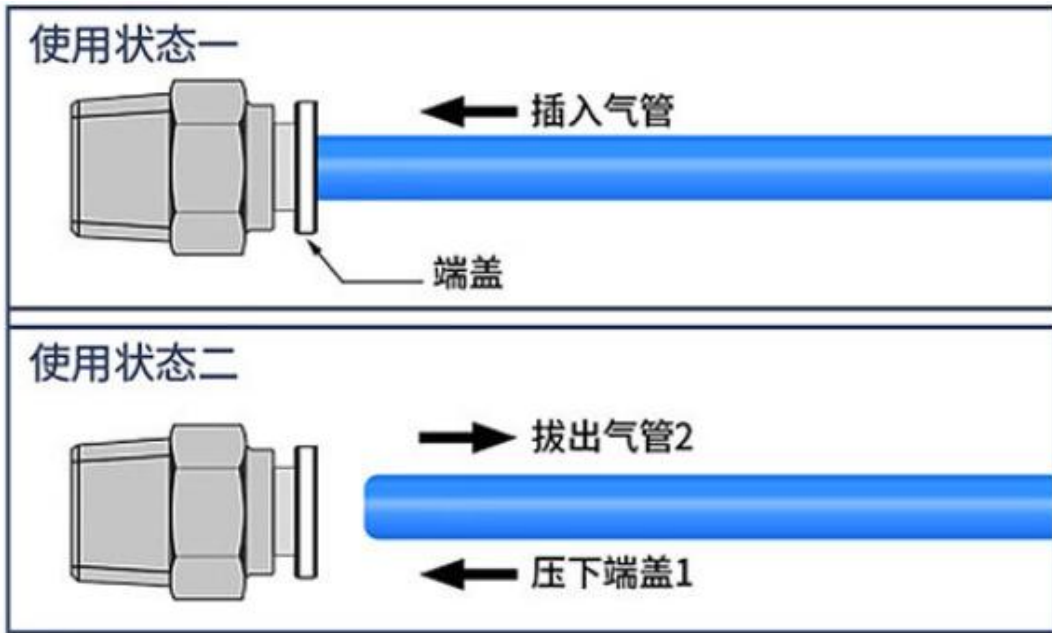
Convenient
and quick

只需要将气管对准接气口直接插入
即可达到密封不漏气效果

按压拔出

POM盖帽





PC 8 - 02

螺纹直通	插管外径	螺纹规格
	4:4mm	M5:M5*0.75≈5mm
	6:6mm	01:1(1分)≈9.7mm
	8:8mm	02:1/4(2分)≈12.7mm
	10:10mm	03:3/8(3分)≈16mm
	12:12mm	04:1/2(4分)≈20mm
	16:16mm	06:3/4(6分)≈25mm