

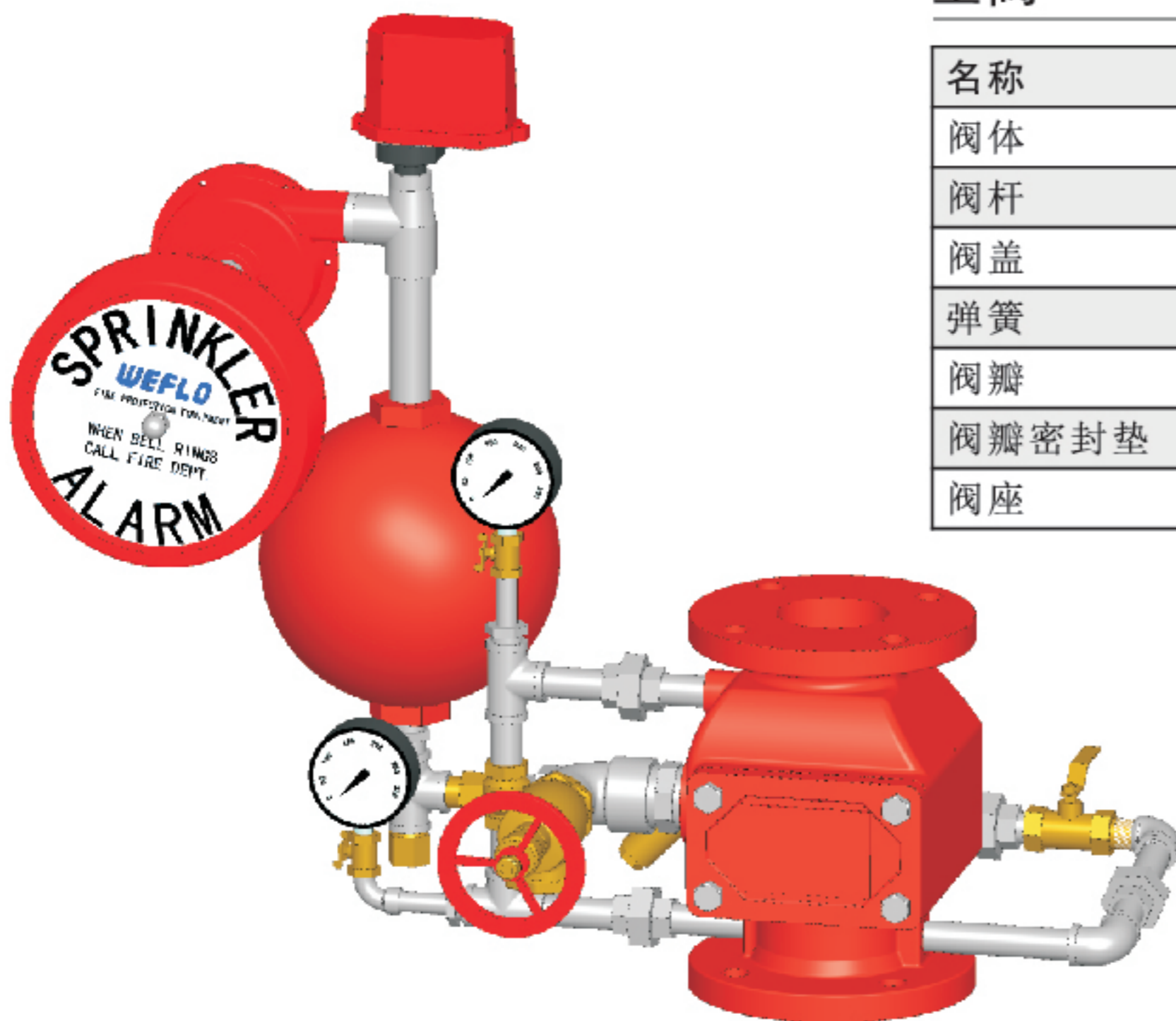
湿式报警阀

FIG. F1511-300 / F1512-300 / F1522-300

产品特性

- 主阀接口
F1511-300: 法兰x法兰
F1512-300: 法兰x沟槽
F1522-300: 沟槽x沟槽
- 法兰符合EN1092-2 PN10/16, GB/T17241.6 PN10/16, ANSI B16.1 Class125。(其他法兰标准可选)
- 适用于湿式喷水灭火系统。
- 竖直安装。
- 电动启动和/或水压启动报警。
- 配备延时器,可消除因管道压力变化引起的误报警。
- 产品通过UL 193、FM 1041、CE、3C认证。
- 公称压力
UL/FM: 20 to 300 psi
CE: 1.4 bar to 16 bar
- 内外表面静电环氧喷涂,符合标准 AWWA C550。

零部件



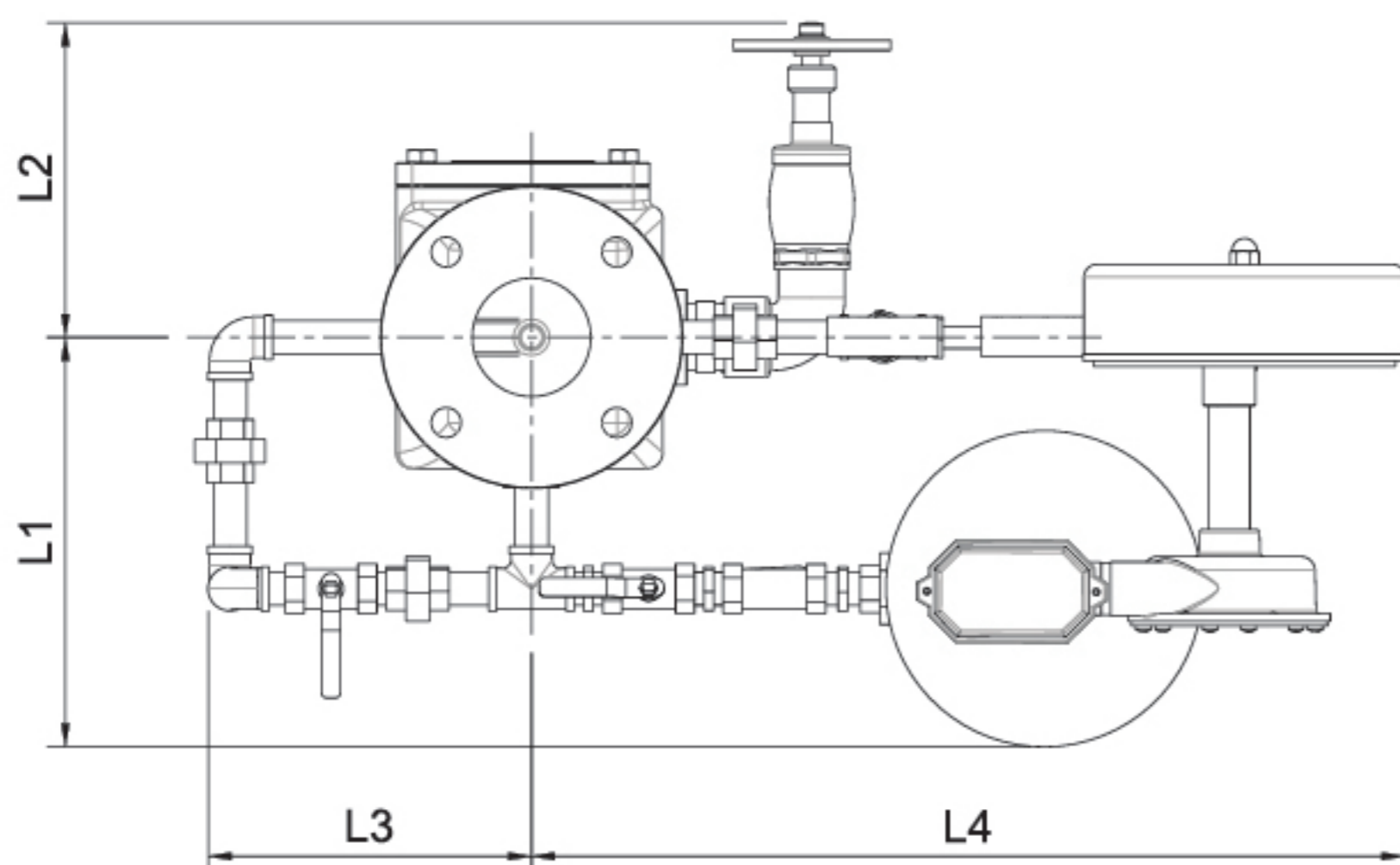
主阀

名称	材料	ASTM 标准	EN 标准
阀体	球铁	A536 Grade 65-45-12	EN 1563 EN-GJS-450-10
阀杆	不锈钢	A276 Type 304	EN 10088 X5CrNi18-10
阀盖	球铁	A536 Grade 65-45-12	EN 1563 EN-GJS-450-10
弹簧	不锈钢	A276 Grade 304	EN 10088 X5CrNi18-10
阀瓣	球铁	A536 Grade 65-45-12	EN 1563 EN-GJS-450-10
阀瓣密封垫	EPDM	D2000	EN 681 EPDM
阀座	青铜	B62 C83600	EN 1982 CuSn5Zn5Pb5

配件

名称	材料
球阀	黄铜
压力表	
止回阀	黄铜
角阀	黄铜
Y型过滤器	黄铜
限流件	黄铜
警铃	
压力开关	
延迟器	灰铁

管路尺寸 (mm/inch)



规格	L1	L2	L3	L4
3"	260/10.2	200/7.9	200/7.9	510/20.1
4"	280/11.0	250/9.8	200/7.9	520/20.5
6"	300/11.8	260/10.2	200/7.9	520/20.5
8"	350/13.8	260/10.2	220/8.7	530/20.9

•注: 本公司保留样本及产品更改之权利,恕不另行通知。